



# Informe Enero 2015

Evolución de la Producción,  
Exportaciones y Ventas a Concesionarios



**RESUMEN**

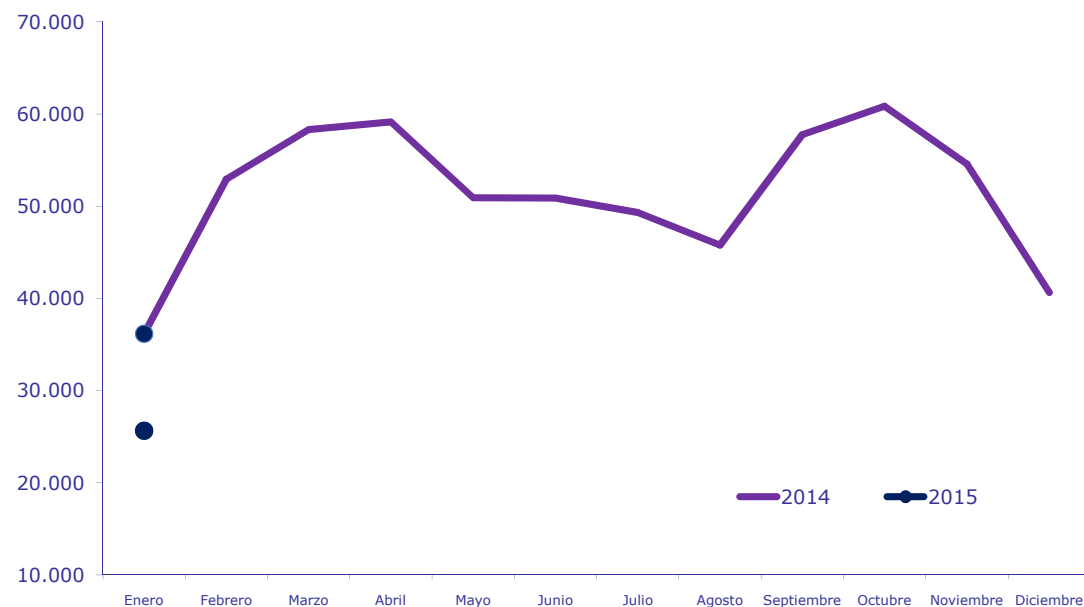
• <i>Producción nacional</i>	25.625
• <i>Exportaciones</i>	7.620
• <i>Ventas a concesionarios</i>	34.128
• <i>Ventas a concesionarios de vehículos nacionales</i>	15.338

- *La producción nacional registró una baja del 36,9% respecto de Diciembre y un descenso del 29,1% con relación a igual mes del año pasado.*
- *Las exportaciones tuvieron una baja del 73,8% con relación a Diciembre y una disminución del 61,1% con relación a igual mes del año anterior.*
- *Las ventas a concesionarios tuvieron un descenso del 35,9% respecto de Diciembre y una baja del 27,0% con relación a igual mes del año pasado.*

**Informe Estadístico N° 1626  
Buenos Aires, 4 de Febrero de 2015**

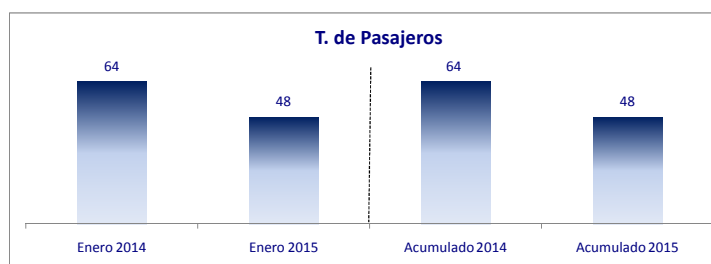
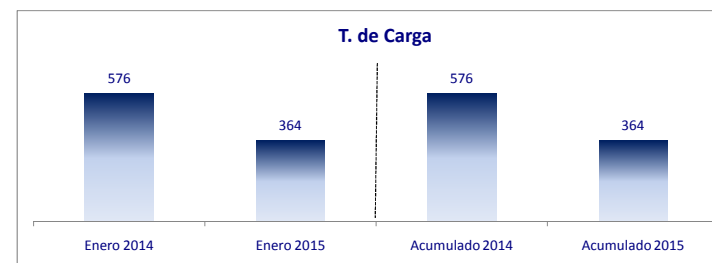
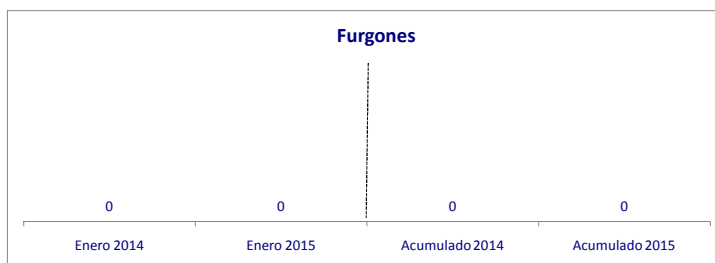
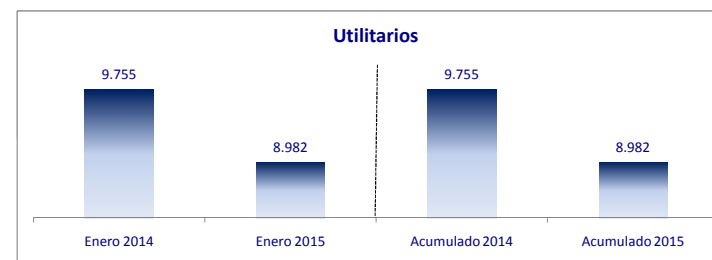
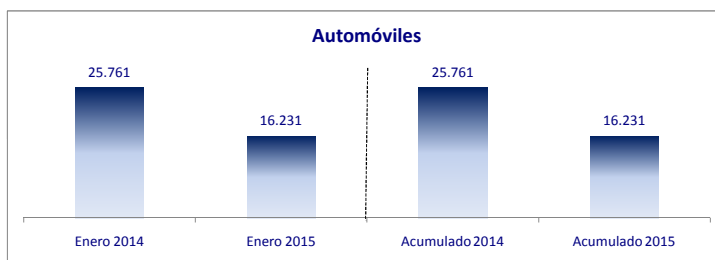
Producción				
	2014	2015	Dif. Absoluta	Dif. Relativa
Enero	36.156	25.625	-10.531	-29,1%
Febrero	52.941			
Marzo	58.319			
Abril	59.165			
Mayo	50.938			
Junio	50.904			
Julio	49.324			
Agosto	45.787			
Septiembre	57.757			
Octubre	60.845			
Noviembre	54.557			
Diciembre	40.636			
<b>Total</b>	<b>617.329</b>			

## Gráfico Comparativo 2014 - 2015



*Se ha registrado una baja del 36,9% respecto de Diciembre y una disminución del 29,1% con relación al mismo mes del año pasado.*

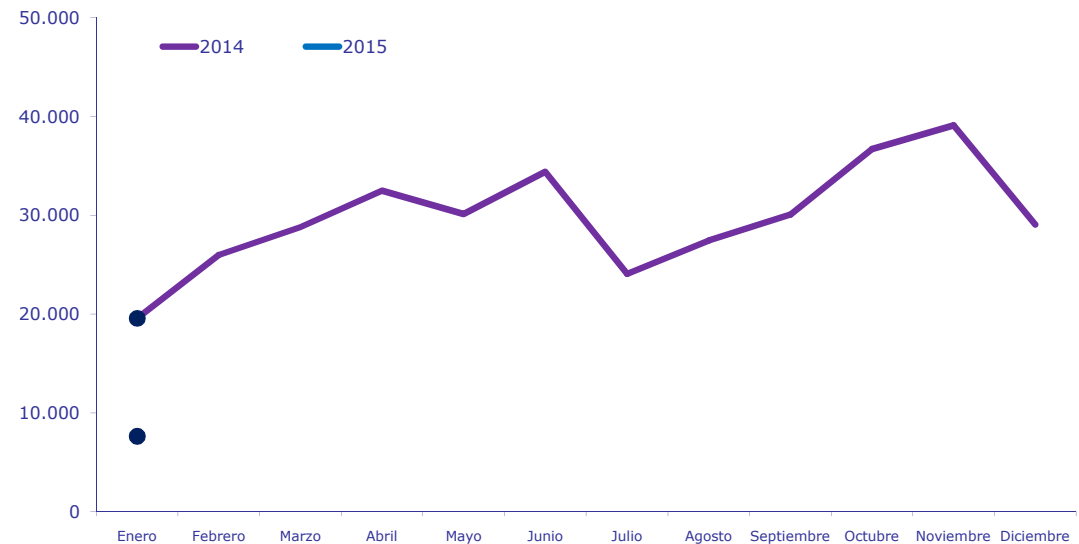
	Enero 2014	Enero 2015	Var. %	Acumulado 2014	Acumulado 2015	Var. %
<b>Automóviles</b>	25.761	16.231	-37,0%	25.761	16.231	-37,0%
<b>Utilitarios</b>	9.755	8.982	-7,9%	9.755	8.982	-7,9%
<b>Pesados</b>	640	412	-35,6%	640	412	-35,6%
Furgones	0	0	N/A	0	0	N/A
T. de Carga	576	364	-36,8%	576	364	-36,8%
T. de Pasajeros	64	48	-25,0%	64	48	-25,0%
<b>Total</b>	<b>36.156</b>	<b>25.625</b>	<b>-29,1%</b>	<b>36.156</b>	<b>25.625</b>	<b>-29,1%</b>



Automóviles: vehículos de hasta 1.500 kg de capacidad de carga destinados al transporte de personas // Utilitarios: vehículos de hasta 1.500 kg de capacidad de carga con destino comercial // Furgones: vehículos de más de 1.500 kg de capacidad de carga con destino comercial // T. de carga: vehículos de más de 1.500 kg de capacidad de carga destinado al transporte de cargas // T. de pasajeros: vehículos de más de 1.500 kg de capacidad de carga destinados al transporte de personas  
Fuente: ADEFA

Exportaciones				
	2014	2015	Dif. Absoluta	Dif. Relativa
Enero	19.570	7.620	-11.950	-61,1%
Febrero	25.991			
Marzo	28.787			
Abril	32.479			
Mayo	30.130			
Junio	34.418			
Julio	24.085			
Agosto	27.442			
Septiembre	30.073			
Octubre	36.717			
Noviembre	39.108			
Diciembre	29.047			
<b>Total</b>	<b>357.847</b>			

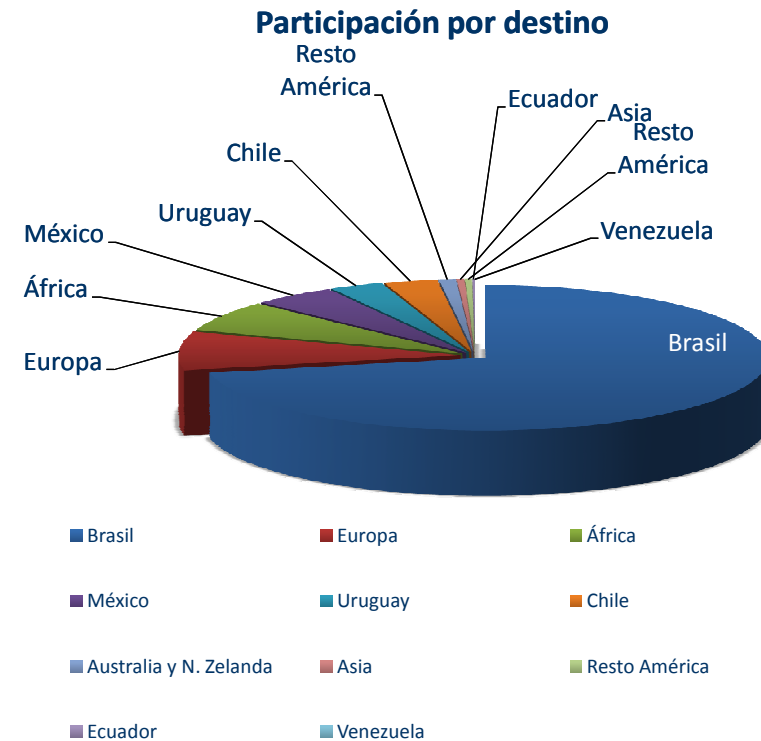
### Gráfico Comparativo 2014 - 2015



*Se ha registrado una baja del 73,8% respecto de Diciembre y una disminución del 61,1% con relación al mismo mes del año pasado.*

*Las exportaciones del mes de Enero representan un 29,7% de la producción del mismo mes.*

Exportaciones por principales destinos			
Países	Ac. 2015 en unidades	Part. %	Var. 2015/2014 en unidades
Brasil	5.083	66,7%	-12.535
Europa	606	8,0%	165
África	486	6,4%	486
México	341	4,5%	309
Colombia	255	3,3%	-73
Uruguay	219	2,9%	-59
Chile	217	2,8%	-360
Paraguay	159	2,1%	-112
C. América	75	1,0%	50
Australia y N. Zelanda	69	0,9%	69
Perú	40	0,5%	40
Asia	31	0,4%	31
Resto América	29	0,4%	29
Ecuador	10	0,1%	10
Venezuela	0	0,0%	0
<b>Total</b>	<b>7.620</b>	<b>100,0%</b>	<b>-11.950</b>



C. América incluye a los siguientes países: Guatemala, Nicaragua, Honduras, Haití, Guadalupe, Curacao, Costa Rica, República Dominicana y Martinica.

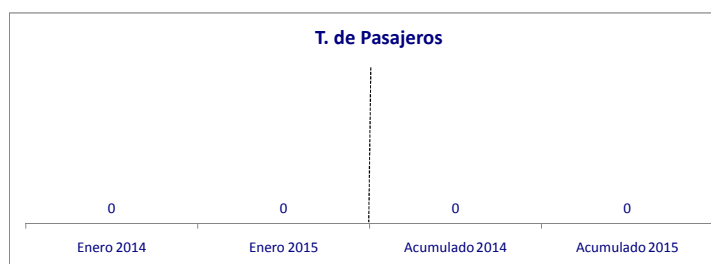
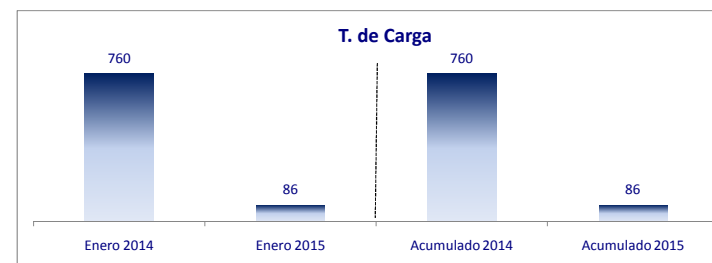
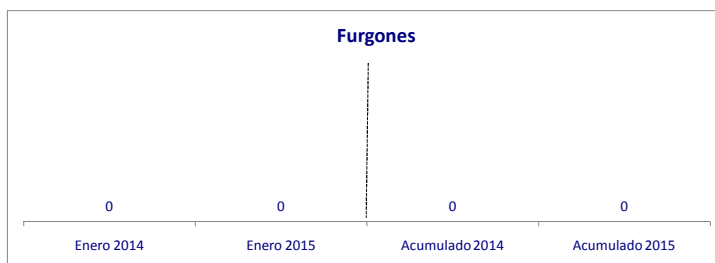
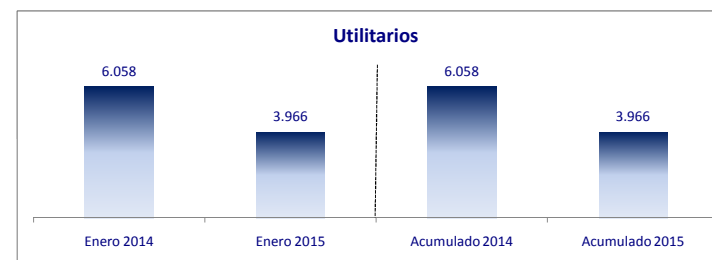
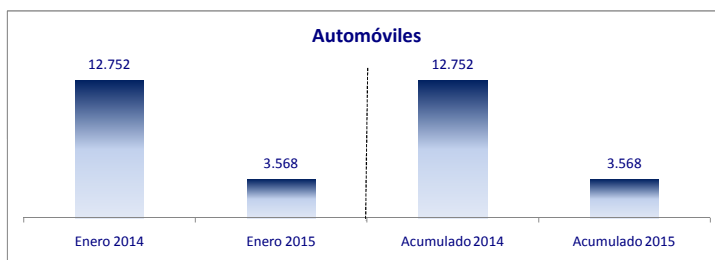
Europa incluye a los siguientes países: Francia, Alemania, Austria, Bélgica, Suiza, España, Finlandia, Croacia, Luxemburgo, Países Bajos, Noruega, Portugal, Rusia, Rep. Checa, Italia, G. Bretaña, Sarajevo, Latvia, Hungría, Rumania, Eslovaquia, Grecia, Dinamarca y Bielorusia.

Asia incluye a los siguientes países: Emiratos Árabes, , Mongolia, Hong Kong, Polinesia Francesa y Taiwan.

África incluye a los siguientes países: Angola, Gabón, Gambia, Mali, Nigeria, Senegal, Tanzania, Sudáfrica, Yemen, Tunisia, Mozambique, Zimbabwe, Mauritius y Marruecos.

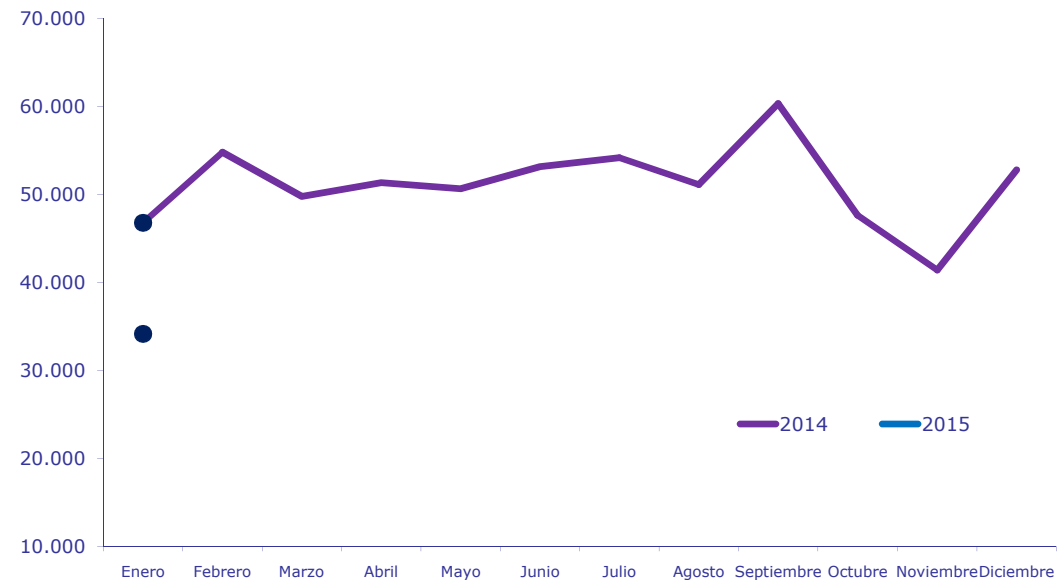
Resto América incluye a los siguientes países: Bolivia, Estados Unidos, Guayana Francesa y Suriname.

	Enero 2014	Enero 2015	Var. %	Acumulado 2014	Acumulado 2015	Var. %
<b>Automóviles</b>	12.752	3.568	-72,0%	12.752	3.568	-72,0%
<b>Utilitarios</b>	6.058	3.966	-34,5%	6.058	3.966	-34,5%
<b>Pesados</b>	760	86	-88,7%	760	86	-88,7%
Furgones	0	0	N/A	0	0	N/A
T. de Carga	760	86	-88,7%	760	86	-88,7%
T. de Pasajeros	0	0	N/A	0	0	N/A
<b>Total</b>	<b>19.570</b>	<b>7.620</b>	<b>-61,1%</b>	<b>19.570</b>	<b>7.620</b>	<b>-61,1%</b>



Ventas a Concesionarios				
	2014	2015	Dif. Absoluta	Dif. Relativa
Enero	46.766	34.128	-12.638	-27,0%
Febrero	54.793			
Marzo	49.747			
Abril	51.346			
Mayo	50.648			
Junio	53.131			
Julio	54.184			
Agosto	51.112			
Septiembre	60.317			
Octubre	47.628			
Noviembre	41.380			
Diciembre	52.796			
<b>Total</b>	<b>613.848</b>			

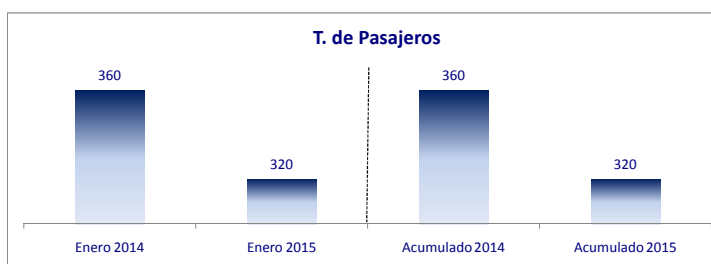
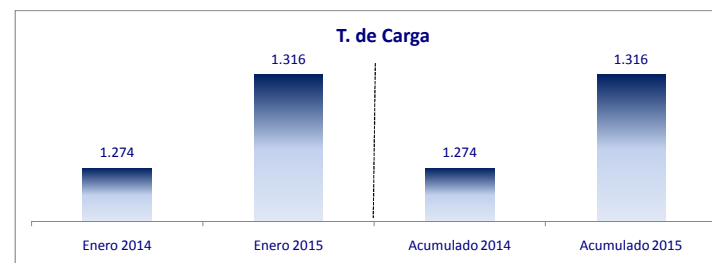
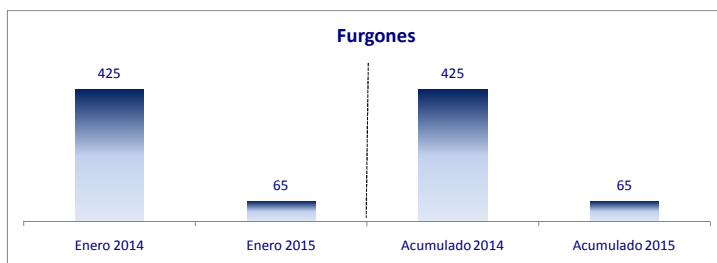
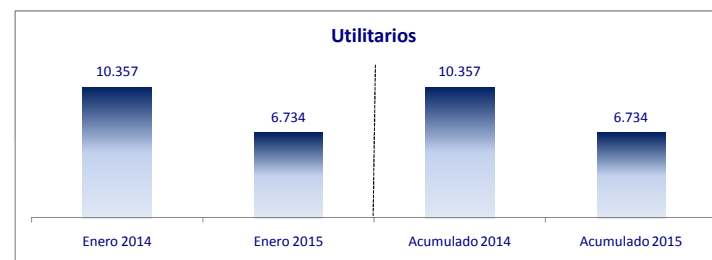
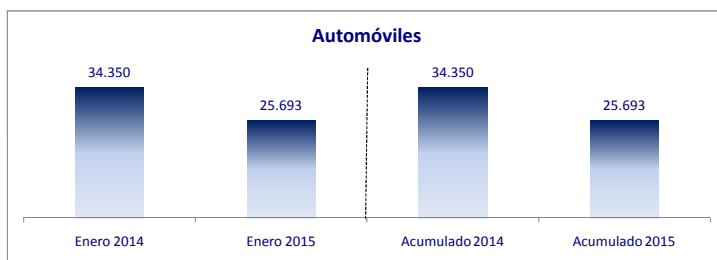
### Gráfico Comparativo 2014 - 2015



*Se ha registrado una baja del 35,4% respecto de Diciembre y una disminución del 27,0% con relación a igual mes del año pasado.*



	Enero 2014	Enero 2015	Var. %	Acumulado 2014	Acumulado 2015	Var. %
<b>Automóviles</b>	34.350	25.693	-25,2%	34.350	25.693	-25,2%
<b>Utilitarios</b>	10.357	6.734	-35,0%	10.357	6.734	-35,0%
<b>Pesados</b>	2.059	1.701	-17,4%	2.059	1.701	-17,4%
Furgones	425	65	-84,7%	425	65	-84,7%
T. de Carga	1.274	1.316	3,3%	1.274	1.316	3,3%
T. de Pasajeros	360	320	-11,1%	360	320	-11,1%
<b>Total</b>	<b>46.766</b>	<b>34.128</b>	<b>-27,0%</b>	<b>46.766</b>	<b>34.128</b>	<b>-27,0%</b>



	Diciembre 2014	Enero 2015	Var. %	Enero 2014	Var. %	Acumulado 2014	Acumulado 2015	Var. %
<b>Producción Nacional</b>	40.636	25.625	-36,9	36.156	-29,1	36.156	25.625	-29,1
<b>Exportaciones</b>	29.047	7.620	-73,8	19.570	-61,1	19.570	7.620	-61,1
<b>Ventas a Concesionarios</b>	52.796	34.128	-35,4	46.766	-27,0	46.766	34.128	-27,0
<b>Ventas a conc. Veh. Nac.</b>	23.507	15.338	-34,8	16.026	-4,3	16.026	15.338	-4,3

Fuente: ADEFA